

# 臺灣糖業試驗所 建築工法特色

## 木作

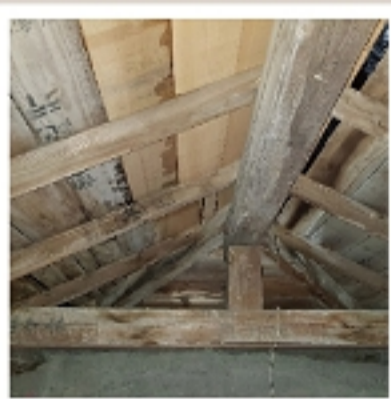
臺南市市定古蹟「臺灣糖業試驗所」於西元1933年籌建完成，同年11月25日舉行「開所式」，是日本在臺時期最重要的糖業研究機構。

依據西元1933年《臺灣建築會誌》附圖說明中描述，臺灣糖業試驗所各空間內部裝修材料及所長室台度壁板為櫟木，上下一定距離內留設有圓孔以利通風排濕。此外，所長室與各科長室之地板為橡木拼貼，現況僅原所長室（現台糖公司總經理室）留存。

臺灣糖業試驗所北、中、南各棟鋼構屋架上方之屋面構造以木作為主，由下往上分別是母屋、垂木、野地板、防水層、掛瓦條、水泥瓦等。其木作原始構件大多留存，部分烙有文字，經初步研判，其材種屬日本柳杉，主要生產地推測可能為日本和歌山縣古座川附近的「紀州材」，由當時臺南有名的木料商「佐佐木商店」供應。



原所長室橡木拼接地板



屋架木作(山牆上部)

