

臺灣糖業試驗所 建築工法特色

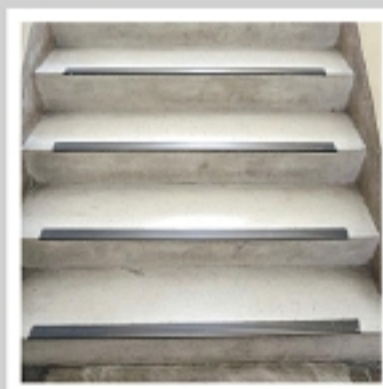


泥作

臺南市市定古蹟「臺灣糖業試驗所」於西元1933年籌建完成，同年11月25日舉行「開所式」，是日本在臺時期最重要的糖業研究機構。

臺灣糖業試驗所三棟古蹟建築的壁體為紅磚砌築、水泥砂漿打底，外表貼面磚或作水泥系粉刷，內牆則以灰泥和油漆粉刷為主。

水泥系粉刷可區分為磨石子、洗石子、斬石子、水泥砂漿粉刷、灰泥粉刷等五種不同作法，施作位置主要集中在牆面及地坪，其餘尚有樓梯、屋簷及傢俱等處。



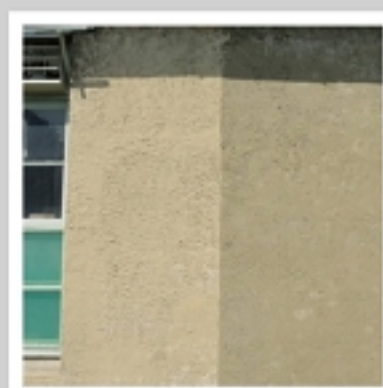
磨石子



洗石子



斬石子



水泥砂漿粉刷



灰泥粉刷

