

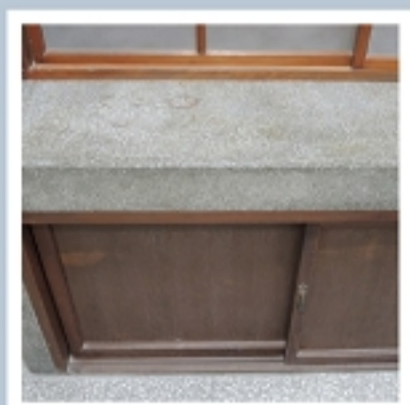
臺灣糖業試驗所 建築工法特色



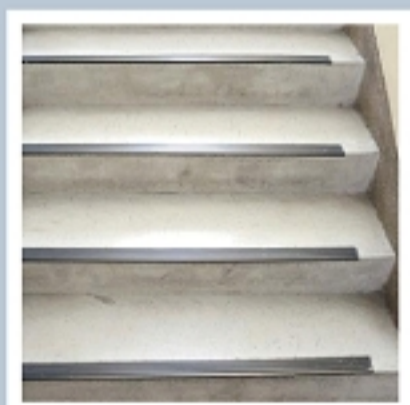
磨石子

磨石子工法是先將1:3的水泥砂漿打底，待砂漿凝固後放銅條。放置銅條的目的是設定磨石高度，並隔劃出施作區塊，接著再將水泥、石粉及細石混合攪拌好，倒入施作區塊中以滾筒壓實。乾燥硬化後，採濕式磨石，以機器打磨壓密，磨好後清洗磨石子鋪面，表面乾燥後再打蠟，使其平整光滑。

臺灣糖業試驗所至少有16種不同配比的磨石子，分別運用於各棟室內地坪、牆面踢腳、門檻、樓梯及固定式家具等處，多數以水泥本色為底，搭配不同尺寸及顏色的石子。北棟大多維持日治時期原貌，中、南棟室內地坪原為瀝青（實驗室）或橡木拼板地板（各科長室），西元1980年拆除後新作磨石子地磚。



中棟固定式家具



北棟樓梯

