

台糖公司商銷事業部建築相關設施維護管理情形

(台北營業所)

一、建築物

維護管理規定:建築法第 77 條第 3 項及建築物公共安全檢查簽證及申報辦法。

二、昇降設備

(一)維護管理規定：內政部建築法 77 條之 4 第 9 項規定檢查管理辦法。

(二)相關佐證資料：建築物昇降設備使用許可證(如附件)。

三、消防設備

(一)維護管理規定：消防法。

(二)相關佐證資料：消防安全設備檢修申報書(如附件)。

四、高低壓設備

(一)維護管理規定：電業法。

(二)相關佐證資料：用電裝置檢查紀錄表(如附件)。



臺北市建築物公共安全 自主管理檢查合格標章

City of Taipei Public Safety
Building Inspection Certificate of Approval

申報年度

110

年

- 申報場所：台灣糖業股份有限公司商品行銷事業部台北營業所
- 申報地址：臺北市萬華區糖里艋舺大道297號
- 檢查機構：台灣建築物公共安全檢查股份有限公司
- 查核機構：台灣建築物公共安全協會
- 主管機關：臺北市政府都市發展局
- 有效期限：111年3月11日 至 112年12月31日
- 台協查核字第 11170122800 號



※本標章由主管機關授權查核機構代為核發並張貼於場所明顯處，逾期失其效力

建築物公共安全檢查網路申報掛號憑證

掛號日期/ 送件日期	113年02月01日	掛號號碼/ 報備序號	113-K5001367-01
檢查登記號碼	B11210310478	檢查人	沈鴻濤
檢查機構	台灣建築物公共安全檢查股份有限公司		
申報人	台灣糖業股份有限公司商品行銷事業部台北營業所		
場所名稱	台灣糖業股份有限公司商品行銷事業部台北營業所		
場所地址	臺北市萬華區艋舺大道297號		
檢附文件	申報書1份 檢查報告書總表1份 改善計畫書0份 檢查報告書1份 昇降設備使用許可證記錄表1份 檢查記錄簡圖1份 建築物疑似石綿建材標示表1份 現況照片1份 使用執照影本1份 建物權利證明影本1份 保險證明文件1份 室內裝修合格證明1份 專業機構或檢查人認可證影本1份 主用途及從屬用途檢查表1份 營利事業登記證影本1份 防火標章附件0份 合法房屋證明文件1份 其他0份		

注意事項

- 一、本掛號憑證係由核發，茲證明”檢查人”利用本作業進行建築物公共安全檢查申報掛號作業，委託人（申報人）可自行上網查證本掛號資料是否正確。
- 二、提醒您收到本掛號憑證時，請先上網查驗本次建築物公共安全檢查申報掛號作業之完整性與正確性。
- 三、本作業之網址為<https://cloudbm.cpami.gov.tw/bccs/LoginPage?apkey=f9e177d4-0ced-472c-9bc0-e6381e9e8309&backurl=https://cloudbm.cpami.gov.tw/BLS/bccslogin>.

設備基本資料

功能編號: elsq10f000

設備統一編號 B10806590089

檢查授權碼 C1205522356819

取碼日期 112/12/05

建築物資料

設備種類 一般用升降機

建築物名稱 台糖公司商品行銷專賣部台北營業所

主管機關 臺北市政府

建築物類別 一般

發照機關 臺北市政府

執照號碼 065使字第02265號

發照日期 065/12/27

地址 台北市萬華區羅敏大道297號

地號

檢查機構

檢查機構 40B2000006-中百起重升降機具協會

檢查員證號 40BB001817

維修廠商

維修廠商 40B1000388-良昇機電有限公司

登記證字號 039-018771

責任保險公司 富邦產物保險股份有限公司

保險證明文件字號 0625字第23AML0001173號

保險保單日期 112/03/17 至 113/03/17

設備異動歷程

序號

異動時設備狀態

變更註記說明

安全檢查

变更日期

異動前資料說明

112/12/21

異動文號

異動後資料說明

資料異動

1. 最近一次許可證有效日期
(20240101)

1. 最近一次許可證有效日期
(20240701)

TOP

許可證資料

檢查機構 40B2000006-中華起重升降機具協會
【電話：02-23880159】

論證廠商 40B1000368-良昇機電有限公司
【電話：02-22523127】

竣工檢查年度 065

檢查日期 112年12月18日

使用許可證號 D39-019771

設備次類別 其他

功能別 無障礙 有效房 無機房 液(油)壓

許可證有效日期 113年07月01日

設備保養編號 LSH1071201

設備規格 P1 1500-伸 15 -3 S/1 -3 F

責任保險公司 萬邦產物保險股份有限公司

保險證明文件字號 0525字第23/AML0001173號

保證保單期限 112年03月17日 ~ 113年03月17日

許可證發證日期 112年12月21日

用途次類別

設置無障礙設施

許可證廢止日期

歷次檢查紀錄

類別	取碼日期	許可證有效期限	檢查授權碼
安全檢查	112/12/05	113/07/01	C1205522356819
安全檢查	112/05/26	113/01/01	C054261000188
		112/07/01	C121154000769
		112/01/01	C074047005636
		111/07/01	C111123001205
		111/01/01	C059208000402
		110/07/01	C117139000139
		110/01/01	C050216000509

推覆紀錄【顯示近一年資料】

推覆年月	推覆授權碼	推覆人員 審核意見	紀錄狀態
113年06月	M030478335916		尚未上傳維護紀錄
113年05月	M020113279689		尚未上傳維護紀錄
113年04月	M010148227784		尚未上傳維護紀錄
113年03月	M120571577913		尚未上傳維護紀錄
113年02月	M111659420300	廖宗宏	已上傳紀錄
113年01月	M111619288654	廖宗宏	已上傳紀錄
112年12月	M100496670954	廖宗宏	已上傳紀錄
112年11月	M095495777587	廖宗宏	已上傳紀錄
112年10月	M085493539695	廖宗宏	已上傳紀錄
112年09月	M075490403435	廖宗宏	已上傳紀錄
112年08月	M064487140037	林晉裕	已上傳紀錄
112年07月	M051489725448	廖宗宏	已上傳紀錄

台灣機電顧問股份有限公司

地址:新北市新店區寶橋路235巷6弄6號6樓

電話:(02)8911-1234 傳真:(02)8915-5000

用電裝置檢查記錄表

客戶名稱:台糖股份有限公司

店家名稱:台北營業所

檢查日期:112年8月31日

序	項	目	良	不良	備	註	序	項	目	良	不良	備	註					
1	錶	後	開	開	✓		11	變	壓	器	✓							
2	樓	層	開	開	✓		12	變	壓	器	主	體	及	散	熱			
3	分	路	開	開	✓		13	低	壓	電	容	器	✓	12-70 KNAR x4				
4	電	力	電	纜	✓		14	功	率	因	數	調	整	器	✗ 故障			
5	動	力	幹	線	✓		15	ATS	自	動	切	換	開	關	✓			
6	動	力	分	路	線	✓	16	用	電	器	具	✓						
7	電	燈	幹	線	✓		17	電	磁	接	觸	器	✓					
8	插	座	分	路	✓		18	配	電	盤	有	無	損	壞				
9	保	護	設	備	✓		19	電	氣	室	有	無	推	積	雜	物		
10	分	電	(操	作)	盤	✓	20	電	氣	室	有	無	滅	火	裝	置

備註
 總開關額定容量: ≥ 300 A 線徑: ≥ 200 mm²
 電壓: 220 V
 電流: R相: 70 A S相: 70 A T相: 70 A PF:
 變壓器溫度: 41 °C 變壓器溫度: 66 °C 變壓器溫度: 50 °C
 建議事項: (375kVA) (20kVA) (50kVA)



客戶簽章:



查訪人:

(Handwritten signature)

消防安全設備檢修申報書

申報年度：2023全年度
申報日期：2023/05/26

場所名稱：台灣糖業(股)公司商品行銷事業部台北營業所
場所地址：臺北市萬華區糖部里12鄰艋舺大道297號
管理權人：王光榮
聯絡電話：(02)2306-1112分機268

檢修公司：台一消防工程企業有限公司
公司地址：新北市板橋區金門街215巷76號
公司電話：(02)2675-2581

臺北市消防局消防安全設備檢修申報受理單

場編：12229

編號：674942

申報場所名稱	台灣糖業(股)公司商品行銷事業部台北營業所	申報地址	臺北市萬華區糖部里12鄰艋舺大道297號				
受理場所名稱	台灣糖業股份有限公司商品行銷事業部台北營業所	受理地址	臺北市萬華區艋舺大道297號				
管理權人	王光榮	場所類別	乙類	受理申報類別	2023年全年度	管理權人(或受託人)簽章	網路申報免簽章 請參考電子簽章
項次	查核項目	查核結果是否合格	查核內容				
一	消防安全設備檢修申報表	是 免填 是 免填 是 是	1.申報表之基本資料是否填寫完備。 2.管理權人是否簽章。 3.使用執照與營利事業登記證之基本資料與影本是否相符。 4.檢查人員或檢修專業機構之基本資料與證書影本是否相符。 5.高層建築物或地下建築物是否由檢修專業機構辦理檢修。 6.檢修日期內容是否符合應檢修之次數及當期應檢修之日期(並指導其下次應檢修及申報之日期)。				
二	消防安全設備檢修報告書	免填 是 免填 是	1.管理權人是否簽章。 2.檢修人員之檢查日程是否合理。 3.檢修人員是否簽章。 4.是否勾選應檢修之消防安全設備,並核對是否檢附各項設備之檢查表。				
三	消防安全設備檢查表	是 是 是	1.是否具有每半年一份外觀、性能檢查之檢修報告書及檢查結果表,每年一份綜合檢查之檢修報告書及檢查結果表。 2.是否填寫使用之檢修器材。 3.檢查表是否填寫完備。				
四	消防安全設備改善計畫書(檢修結果符合規定者免填)	免填 免填 免填	1.管理權人是否簽章。 2.確認改善計畫書與消防安全設備檢查表內容是否一致。 3.改善日期是否合理。				
五	消防安全設備檢修專業機構許可證書影本(高層建築物或地下建築物應檢附,其餘場所委託非專檢機構時免填)	免填 免填 免填	1.合格證書影本是否加蓋檢修機構印鑑章、代表人簽章及「與正本相符」之印記。 2.確認合格證書之有效期限。 3.上網確認檢修人員是否為該檢修專業機構所屬之專責人員。				
六	檢修人員執照影本	免填 免填 免填	1.檢修人員執照影本是否有專技人員核章,並蓋有「與正本相符」之印記。 2.上網查詢該檢修人員是否為經核准登記之檢修人員。 3.檢修人員達每三年應接受講習期限者,需附講習證明文件影本。				
七	使用執照影本(如為合法既存無使用執照或非法無使用執照者,本項免填)	是 是 是	1.是否檢附使用執照影本。 2.使用執照之地址與現場是否相符。 3.依據使用執照登載之建照日期、用途、面積、樓層數,評估其申報之應檢修消防安全設備項目是否正確。				
八	營利事業登記證影本(非營業場所、違規營業或管理委員會整棟申報者,本項免填)	免填 免填 免填	1.審查是否檢附營利事業登記證影本。 2.營利事業登記證之場所名稱、地址是否與實際狀況資料相符。 3.非營業場所或違規營業無營利事業登記證者免附。				
九	封面、目錄及裝訂格式	免填	封面、目錄是否符合消防安全設備檢修申報書製作暨消防安全設備檢查表填寫說明及範例之規定,是否以A4格式,並裝訂於左側(固定方式不限)。				
十	整棟申報,各區分所有權人是否一併申報(否:填寫未申報住戶於查核內容事項,仍受理申報),非整棟申報者免填寫	免填	填寫未配合申報之門牌號碼與樓層。				
十一	其他						
申報日期	2023/05/26	受理	萬華中隊		受理人員	網路申報免簽章	
受理日期	2023/05/27				簽章	請參考電子簽章	
受理結果	受理	單位	聯絡電話:23374419				

※消防安全設備檢修及申報辦法第五條規定,貴場所下次檢修申報時間為每年五月前完成。

消防安全設備檢修報告書

場所概要	場所名稱	台灣糖業(股)公司商品行銷事業部台北營業所		
	場所地址	臺北市萬華區糖部里12鄰艋舺大道297號		
	建物樓層	地下1樓/地上4樓	申報場所樓層	地上4/地下1
	使用執照字號	65使字2265號	使用執照用途	倉庫/辦公室
	總樓地板面積	3316.45	實際用途	倉庫/辦公室/宿舍
	構造	鋼筋混凝土	營登、商登或公司登記證	財北國稅萬華營業字第1093701085
管理權人	姓名	王光榮		
	電話	(02)2306-1112分機268		
專技人員	姓名	吳國誠	電話	(02)29929617
	證書字號	消師證字第0929號		
消防安全設備檢查表		附件類別	檢附資料	
消防安全設備種類及數量表		委託書	委託書_112	
滅火器設備有效期限		業主證件	身分證	
滅火器檢查表		使用執照	使用執照	
室內消防栓設備檢查表		營業登記證	國稅局公文(變更負責人-王光榮)	
火警自動警報設備檢查表		平面圖	台糖台北營業所1F-平面圖	
火警自動警報設備檢查表(附表一)		平面圖	台糖台北營業所2F-平面圖	
火警自動警報設備檢查表(4F用)		平面圖	台糖台北營業所3F-平面圖	
火警自動警報設備檢查表(附表一)(4F用)		平面圖	台糖台北營業所4F-平面圖	
緊急廣播設備檢查表		平面圖	台糖台北營業所B1F-平面圖	
緊急廣播設備檢查表(4F用)		平面圖	台糖台北營業所RF-平面圖	
標示設備檢查表				
緊急照明設備檢查表				
緊急照明設備檢查表(附表:照明燈)				
配線檢查表				

消防安全設備改善計畫書

檢修結果：符合



消防安全設備種類及數量表

設備種類(數量)樓層	B1F	1F	2F	3F	4F	RF							合計
乾粉滅火器	22	10	5	10	15	4							66
消防幫浦	1												1
室內消防栓		2	1	2	2								7
測試用出水口													
室外消防栓													
撒水頭													
蜂鳴器													
自動警報逆止閥													
末端查驗閥													
撒水送水口													
泡沫原液槽													
比例混合器													
一齊開放閥													
泡沫噴頭													
感知撒水頭													
泡沫消防栓箱													
火警受信總機		1											1
手動報警機	1	2	1	3	3	1							11
探測器	9	11	29	33	46	6							134
緊急廣播主機			1										1
揚聲器	1	4	9	5	11								30
出口標示燈	1	5	2	4	5	1							18
避難方向指示燈			4	1	1								6
緊急照明燈	4	14	12	7	9	1							47
緩降機													
避難器具標示牌													
連結送水口													
水帶箱													
排煙機													
排煙口													
啟動裝置													
緊急電源插座													
發電機													
CO2滅火器				4									4

滅火器設備有效期限

設備名稱	樓層	有效期限	備註
乾粉滅火器	B1F-1F	112.12	8具
乾粉滅火器	B1F	115.3	6具
乾粉滅火器	B1F	113.04	2具
乾粉滅火器	B1F-1F	114.5	5具
乾粉滅火器	B1F	114.12	3具
乾粉滅火器	1F	113.12	1具
乾粉滅火器	1F	113.11	1具
乾粉滅火器	1F	113.04	3具
乾粉滅火器	2F	113.04	3具
乾粉滅火器	2F	113.12	2具
乾粉滅火器	3F	113.04	4具
乾粉滅火器	3F	114.12	4具
乾粉滅火器	3F	112.12	2具
乾粉滅火器	3F	114.5	1具
乾粉滅火器	4F	113.04	8具
乾粉滅火器	4F	112.12	1具
乾粉滅火器	4F	114.05	2具
乾粉滅火器	4F	113.12	4具
乾粉滅火器	RF	112.12	1具
乾粉滅火器	RF	114.05	1具
乾粉滅火器	RF	113.12	1具
乾粉滅火器	RF	113.04	1具
備註			

滅 火 器 檢 查 表									
檢修項目		檢修結果						處置措施	
		滅火器的種別					判定		不良狀況
		乾粉	泡沫	CO2	海龍	水			
外 觀 檢 查									
設置狀況	設置數量	○		○			○		
	設置場所	○		○			○		
	設置間隔	○		○			○		
	適用性	○		○			○		
標 示		○		○			○		
滅火器	本體容器	○		○			○		
	安全插梢	○		○			○		
	壓把(壓板)	○		○			○		
	護蓋(加壓式)								
	皮管	○		○			○		
	噴嘴等	○		○			○		
	壓力指示計	○					○		
	壓力調整器 (輪架型)								
	安全閥								
	保持裝置 (掛勾或放置箱)	○		○			○		
車輪(輪架型)									
氣體導入管 (輪架型)									
性 能 檢 查									
本體容 器內筒	本體容器	/		/	/		/		
	內 筒	/		/	/		/		
	液面指示	/		/	/		/		
滅火藥 劑	性狀	/		/	/		/		
	滅火藥劑量	/		/	/		/		
加壓用氣體容器		/		/	/		/		
壓把(壓板)		/		/	/		/		
皮管		/		/	/		/		
開閉式噴嘴等		/		/	/		/		
壓力指示計		/		/	/		/		
壓力調整器 (輪架型)		/		/	/		/		
安全閥		/		/	/		/		
封 板		/		/	/		/		
墊 圈		/		/	/		/		

	虹吸管及氣體導入管	/		/	/		/		
	過濾網	/		/	/		/		
	放射能力	/		/	/		/		
備註									
檢查器材	機器名稱	型式	校正年月日	製造廠商	機器名稱	型式	校正年月日	製造廠商	
	磅秤	MTWH300		TAILIEN	內視鏡	G812		AXIS	
	固定台	6"		台製					
	扳手	HW-105		SUPER					
	樓層	場所	器具種類名稱	設置數量	檢修數量	合格數量	放射能力 測試數量	要修理數目	廢棄數量
外觀 檢查		台糖台北營業所	ABC乾粉	66	66	66		0	0
		台糖台北營業所	CO2	4	4	4		0	0
性能 檢查									

室內消防栓檢查表							
檢修設備名稱	幫浦	製造廠：	九如牌		電動機	製造廠：	大同牌
		型號：	FF80-X43220A-27.5			型號：	BEFC
檢修項目		檢修結果				處置措施	
		種別、內容等情形		判定	不良狀況		
外觀檢查							
水源	蓄水池		類別:RC地下蓄水池		○		
	水量				○		
	水位計、壓力計				/		
	閥類				○		
電動機	控制盤	周圍狀況	位於B1F幫浦室		○		
		外形	直立式專用		○		
	電壓表		220V		○		
	各開關				○		
	標示				○		
	預備品等				○		
啟動裝置	直接操作部	周圍狀況	B1F梯間		○		
		外形	按鈕式		○		
	遠隔操作部	周圍狀況			/		
		外形			/		
啟動用水壓開關裝置	壓力開關		(啟動壓力設定值)5-4kgf/cm ²		○		
	壓力槽		100L壓力之靜壓 5kgf/cm ²		○		
加壓送水裝置		80A*61M*300LPM*7.5KW		○			
呼水裝置	呼水槽		100公升		○		
	閥類				○		
配管		主閥(開)		○			
消防栓箱等	消防栓箱	周圍狀況	公用梯間		○		
		外形	第一種		○		
	水帶瞄子	第一種消防栓	水帶40A*10M*2, 瞄子13A*1		○		
		第二種消防栓			/		
	消防栓開關閥				○		
	啟動表示燈				/		
	屋頂測試出水口				○		
性能檢查							
水源	水質				○		
	給水裝置				○		
	閥類				○		
	水位計、壓力表				/		

電動機控制裝置	各開關		○			
	保險絲		○			
	繼電器		○			
	表示燈		○			
	結線接續		○			
	接 地	第三種接地		○		
啟動裝置	啟動操作部	專用	○			
	水壓開關裝置	設定壓力5 動作壓力3	○			
加壓送水裝置	幫浦方式	電動機	回轉軸	3515rpm	○	
			軸承部		○	
			軸接頭	聯軸式	○	
			本 體		○	
	幫浦	回轉軸		○		
		軸承部		○		
		底 部		○		
		連成表、壓力表	連:-3mmHg 壓:7.5kgf/cm2	○		
		性 能	7.5kgf/cm2 300L/MIN	○		
		重力水箱方式		/		
	壓力水箱方式		/			
	減壓措施		/			
呼水裝置	閥 類		/	水源高於幫浦		
	自動給水裝置		/	水源高於幫浦		
	減水警報裝置		/	水源高於幫浦		
	底 閥		/	水源高於幫浦		
配管	閥 類		○			
	過濾裝置		/			
	排 放 管		/	關閉		
消防栓箱等	水帶瞄子	第一種消防栓		○		
		水帶水壓試驗 (限第一種)		/	註1	
		第二種消防栓		/		
	消防栓開關閥		○			
	屋頂測試出水口		○			
	耐 震 措 施		○			
綜 合 檢 查						
幫浦性能	啟動性能	加壓送水裝置	5 SEC	○		
		表示、警報等		○		
		運轉電流	26A	○		
		運轉狀況		○		
	放水壓力	3.5kgf/cm2	○			
	放水量	206.4L/min	○			

重力水箱 方式	放水壓力		/				
	放水量		/				
備註	1. 水帶製造日期:2019年製，免性能測試。						
							
	機器名稱	型式	校正年月日	製造廠商	機器名稱	型式	校正年月日
	比托計	KY-1319		日本			
絕緣電阻	ST-2550		SEW				
電流勾表	CHY-903		CHY				
檢查器材							



火警自動警報設備檢查表

檢修設備名稱		火警受信總機		製造廠：中美公司		型號：YF-1		標準檢驗局合格號碼：(M)C17-6395896			
檢修項目		檢修結果						處置措施			
		種別、內容等情形		判定		不良狀況					
外觀檢查											
預備電源、緊急電源 (內藏型)	外形	鉛蓄型		○							
	標示	DC24V		○							
受信總機等	周圍狀況		位於一層茶水間		○						
	外形		P型I級		○						
	表示裝置		13L/15L		○						
	電壓表		27V		○						
	開關				○						
	標示				○						
	預備零件		備品/保險絲		○						
探測器	外形				○						
	警戒狀況	未警戒部分				○					
		感知區域				○					
		適應性				○					
手動警報機	周圍狀況		火警綜合盤		○						
	外形		P型I級		○						
標示燈		DC 24V 燈泡式		○							
音響裝置	外形		警鈴		○						
	裝置狀態		火警綜合盤內		○						
性能檢查											
預備電源 緊急電源 (內藏型)	端子電壓		DC24V		○						
	切換裝置				○						
	充電裝置				○						
	結線接續				○						
受信機及中繼器	開關類				○						
	保險絲		3A		○						
	繼電器				○						
	表示燈				○						
	通話裝置				○						
	結線接續				○						
	接地				○						
	附屬裝置		連動緊急廣播設備		○						
	火災表示				○						
回路導通				○							

探測器	感熱式	局限型	差動式		○			
			定溫式		○			
			補償式		/			
		分佈型	空氣管式		/			
			熱電偶式		/			
			熱半導體式		/			
	定溫式線型			/				
	偵煙式	局限型	離子式		/			
			光電式		○			
		光電式分離型			/			
		火焰式探測器			/			
多信號探測器			/					
手動報警機			○					
音響裝置	音量等	90db ↑		○				
	鳴動方式	一齊		○				
蓄積性能		主機板發信機未接線		○				
二信號性能				/				
綜 合 檢 查								
同時動作				○				
偵煙式探測器之感度				/				
地區音響裝置之音壓		90db ↑		○				
綜合動作				○				
備註								
檢查器材	機器名稱	型式	校正年月日	製造廠商	機器名稱	型式	校正年月日	製造廠商
	三用電表	YH-960TR		BROTHER	加煙試驗器	FTG-012		能美
	噪音計	1350A		泰式電子	絕緣電阻計	ST-2550		SEW
	加熱試驗器	BVT-9201		松下電工	感度試驗器	BG99103		松下電工

(4F用)

火警自動警報設備檢查表					
檢修設備名稱	火警受信總機	製造廠：	昌龍公司		
		型號：	P型1級 CL-2100	標準檢驗局合格號碼：	CL-G20503
檢修項目		檢修結果			處置措施
		種別、內容等情形	判定	不良狀況	
外觀檢查					
預備電源、緊急電源 (內藏型)	外形	鉛蓄型*1只	○		
	標示		○		
受信總機等	周圍狀況	位於4F儲藏室	○		
	外形	P型1級	○		
	表示裝置	3L/5L	○		
	電壓表	燈號式	○		
	開關		○		
	標示		○		
	預備零件	備品/保險絲	○		
探測器	外形		○		
	警戒狀況	未警戒部分	○		
		感知區域	○		
		適應性	○		
性能障礙		○			
			○		
手動警報機	周圍狀況	火警綜合盤	○		
	外形		○		
	標示燈	DC 24V 燈泡式	○		
音響裝置	外形	警鈴	○		
	裝置狀態	火警綜合盤內	○		
性能檢查					
預備電源 緊急電源 (內藏型)	端子電壓	DC 24V	○		
	切換裝置		○		
	充電裝置		○		
	結線接續		○		
受信機及中繼器	開關類		○		
	保險絲	3A, 5A	○		
	繼電器		○		
	表示燈		○		
	通話裝置		○		
	結線接續		○		
	接地		/		
	附屬裝置		○		
	火災表示		○		
回路導通		○			

探測器	感熱式	局限型	差動式		○			
			定溫式		/			
			補償式		/			
		分佈型	空氣管式		/			
	熱電偶式			/				
	熱半導體式			/				
			定溫式線型		/			
	偵煙式	局限型	離子式		/			
			光電式		/			
			光電式分離型		/			
		火焰式探測器		/				
		多信號探測器		/				
		手動報警機		○				
音響裝置		音量等	90db↑		○			
		鳴動方式	一齊		○			
		蓄積性能			○			
		二信號性能			/			
綜 合 檢 查								
		同時動作			○			
		偵煙式探測器之敏感度			/			
		地區音響裝置之音壓	90db↑		○			
		綜合動作			○			
備註								
檢查器材	機器名稱	型式	校正年月日	製造廠商	機器名稱	型式	校正年月日	製造廠商
	三用電表	YH-960TR		BROTHER	加煙試驗器	FTG-012		能美
	噪音計	I350A		泰式電子	絕緣電阻計	ST-2550		SEW
	加熱試驗器	BVT-9201		松下電工	感度試驗器	BG99103		松下電工

緊急廣播設備檢查表

檢修設備名稱	操作裝置	製造廠：	日聲牌		增幅器	製造廠：	
		型號：	DV-2010A 100W全區			型號：	
檢修項目		檢修結果				處置措施	
		種別、內容等情形	判定	不良狀況			
外觀檢查							
緊急電源 (內藏型)	外形	內置型		○			
	標示	24V-1.2AH		○			
擴音機、 操作裝置 及遠隔操 作裝置	周圍狀況	位於2F櫃台		○			
	外形	壁掛型		○			
	電壓表	AC 25V		○			
	開關類			○			
	保護板			○			
	標示			○			
	預備品	保險絲		○			
啟動裝置	周圍狀況			○			
	外形			○			
揚聲器	外形	金屬製品		○			
	裝置狀態	壁掛式		○			
表示燈				/			
性能檢查							
緊急電源 (內藏型)	端子電壓	DC 24V		○			
	切換裝置			○			
	充電裝置			○			
	結線接續			○			
擴音機、 操作裝置 及遠隔操 作裝置	開關類			○			
	保險絲	0.4A 2A 8A		○			
	繼電器			○			
	計器類	出力計		○			
	標示			○			
	結線接續			○			
	接地	第三種		○			
	回路選擇	全區		○			
	<small>二台以上之操作裝置及遠隔操作裝置</small>			/			
	遠隔操作裝置			/			
	緊急廣播切換			○			
	回路短路			○			
麥克風			○				
啟動裝置	手動按鈕裝置			○			
	緊急電話			/			
	與火警警報設備之連動			○			

揚聲器	音量等	92db ↑		○				
	鳴動方式	一齊		○				
	音量調整器			/				
綜 合 檢 查								
	揚聲器之音壓	92db ↑		○				
	綜合動作			○				
備註								
檢查器材	機器名稱	型式	校正年月日	製造廠商	機器名稱	型式	校正年月日	製造廠商
	噪音計	1350A		泰氏電子				
	絕緣電阻計	ST-2550		SEW				
	電流(壓)勾表	CHY903		CHY				

(4F用)

緊急廣播設備檢查表							
檢修設備 名稱	操作裝置	製造廠：	永揚牌		增幅器	製造廠：	
		型號：	YEP-2 100W			型號：	
檢修項目		檢修結果			處置措施		
		種別、內容等情形	判定	不良狀況			
外觀檢查							
緊急電源 (內藏型)	外形	內置型1只		○			
	標示	DC 24V		○			
擴音機、 操作裝置 及遠隔操 作裝置	周圍狀況	位於4F		○			
	外形	壁掛型		○			
	電壓表	AC 28V		○			
	開關類			○			
	保護板			○			
	標示			○			
	預備品	保險絲		○			
啟動裝置	周圍狀況			○			
	外形			○			
揚聲器	外形	壁掛式		○			
	裝置狀態			○			
表示燈				/			
性能檢查							
緊急電源 (內藏型)	端子電壓	DC 25V		○			
	切換裝置			○			
	充電裝置			○			
	結線接續			○			
擴音機、 操作裝置 及遠隔操 作裝置	開關類			○			
	保險絲			○			
	繼電器			○			
	計器類	出力計		○			
	標示			○			
	結線接續			○			
	接地			/			
	回路選擇			○			
	<small>二台以上之操作裝置及遠隔操作裝置</small>			/			
	遠隔操作裝置			/			
	緊急廣播切換			○			
	回路短路			○			
麥克風			○				

啟動裝置	手動按鈕裝置		○					
	緊急電話		/					
	與火警警報設備之連動		○					
揚聲器	音量等	92db ↑	○					
	鳴動方式		○					
	音量調整器		/					
綜 合 檢 查								
	揚聲器之音壓	92db ↑	○					
	綜合動作		○					
備註								
檢查器材	機器名稱	型式	校正年月日	製造廠商	機器名稱	型式	校正年月日	製造廠商
	噪音計	1350A		泰氏電子				
	絕緣電阻計	ST-2550		SEW				
	電流(壓)勾表	CHY903		CHY				

標示設備檢查表								
檢修項目		檢修結果					處置措施	
		避難口	走廊	通道	判定	不良狀況		
外觀檢查								
指示 標示 燈	緊急 電源	外形	○		○	○		
		標示	○		○	○		
	外箱 標示面	外形	○		○	○		
		辨識障礙	○		○	○		
		光源	○		○	○		
避難 指標	外形							
	辨識障礙							
	採光							
性能檢查								
光源			○		○	○		
檢查開關			○		○	○		
保險絲類			○		○	○		
結線接續			○		○	○		
緊急電源			○		○	○		
備 註	設置位置如附圖，本場所共設置18具出口標示燈、6具避難方向指示燈。							
檢 查 器 材	機器名稱	型式	校正年月日	製造廠商	機器名稱	型式	校正年月日	製造廠商
	照度計	LX-101		Lutron				
	電流(壓)勾表	CHY903		CHY				

緊急照明設備檢查表

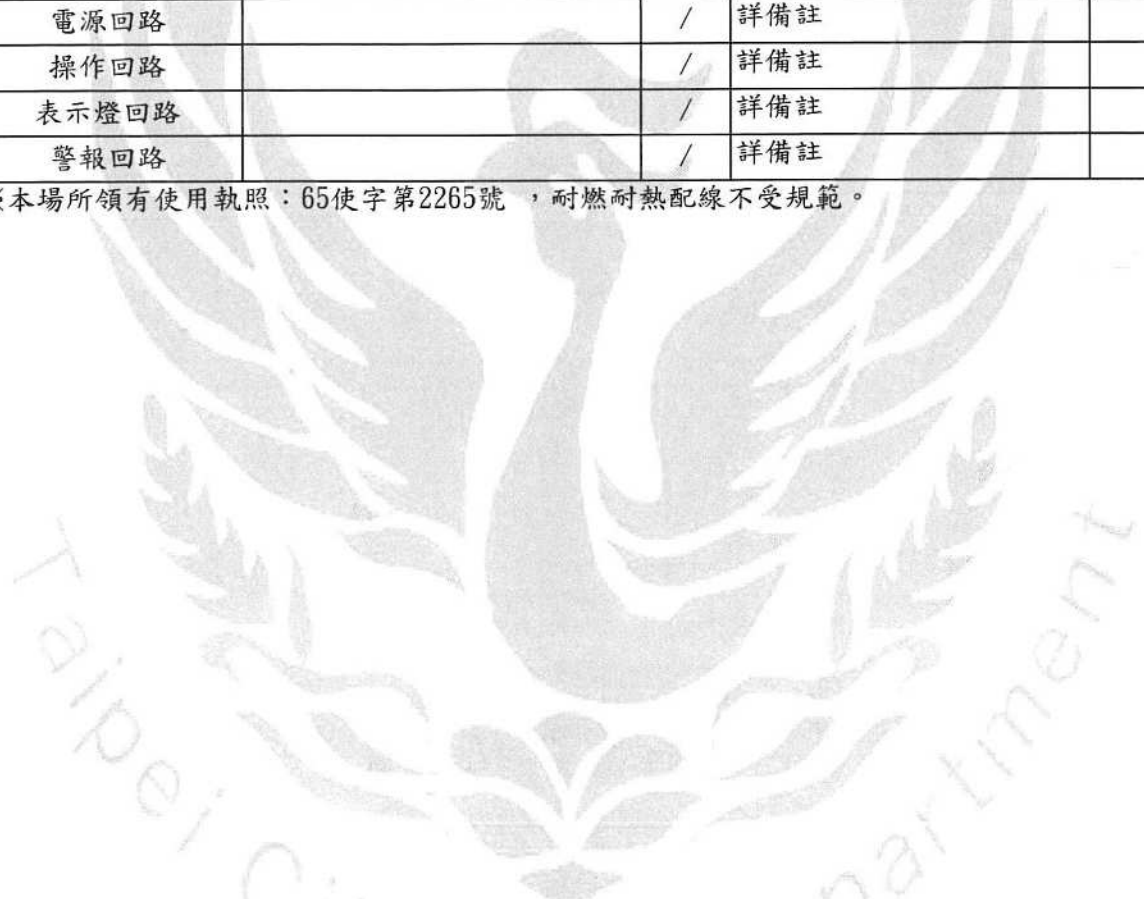
檢修項目	檢修結果			處置措施				
	種別、內容等情形	判定	不良狀況					
外觀檢查								
緊急電源		○						
緊急照明燈	外形	○						
	照明障礙	○						
光源		○						
性能檢查								
照度		○						
檢查開關		○						
保險絲類		○						
結線接續		○						
緊急電源		○						
備註	本場所共設48具緊急照明燈。							
檢查器材	機器名稱	型式	校正年月日	製造廠商	機器名稱	型式	校正年月日	製造廠商
	照度計	LX-01		Lutron				
	電流勾表	CHY-903		CHY				

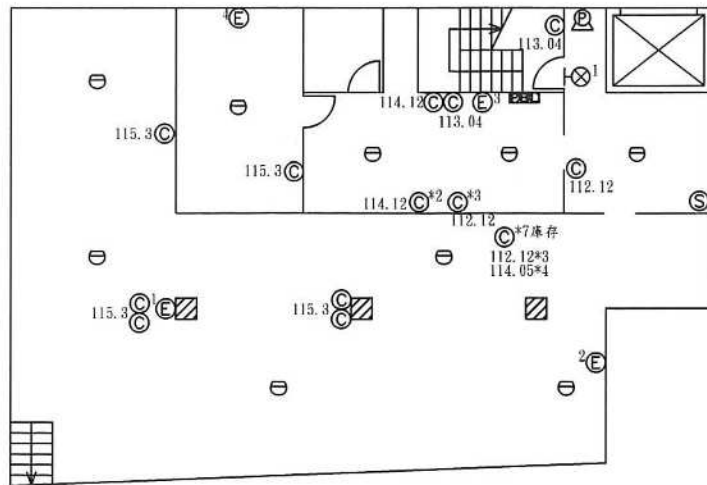
照明燈(附表一)

樓層別	區域別	場所名稱	測定位置	光源種類	照 度
B1F	通道	台灣糖業(股)公司商品行銷事業部台北營業所	No. 1	白熾、PL燈	3 lux
B1F	通道	台灣糖業(股)公司商品行銷事業部台北營業所	No. 4	白熾、PL燈	3 lux
1F	通道	台灣糖業(股)公司商品行銷事業部台北營業所	No. 3	白熾、PL燈	3 lux
1F	通道	台灣糖業(股)公司商品行銷事業部台北營業所	No. 7	白熾、PL燈	2 lux
2F	梯間	台灣糖業(股)公司商品行銷事業部台北營業所	No. 5	白熾、PL燈	3 lux
2F	通道	台灣糖業(股)公司商品行銷事業部台北營業所	No. 10	白熾、PL燈	3 lux
3F	通道	台灣糖業(股)公司商品行銷事業部台北營業所	No. 3	白熾、PL燈	2 lux
3F	梯間	台灣糖業(股)公司商品行銷事業部台北營業所	No. 4	白熾、PL燈	2 lux
4F	通道	台灣糖業(股)公司商品行銷事業部台北營業所	No. 1	白熾、PL燈	3 lux
4F	通道	台灣糖業(股)公司商品行銷事業部台北營業所	No. 8	白熾、PL燈	2 lux
RF	通道	台灣糖業(股)公司商品行銷事業部台北營業所	No. 1	白熾、PL燈	3 lux
					lux
					lux
					lux
					lux

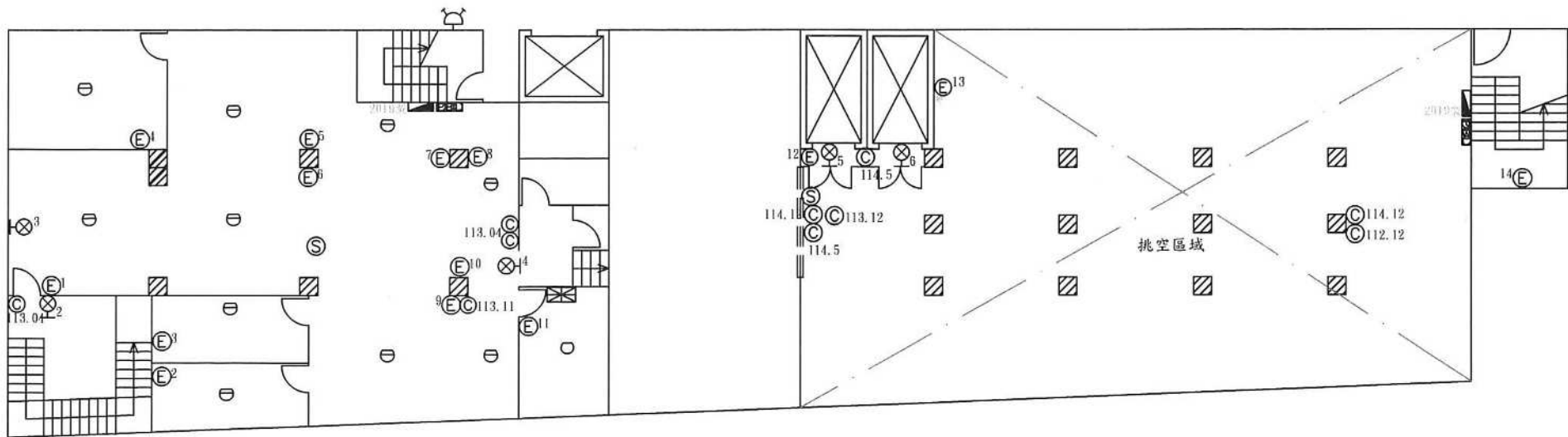
備註

配線檢查表

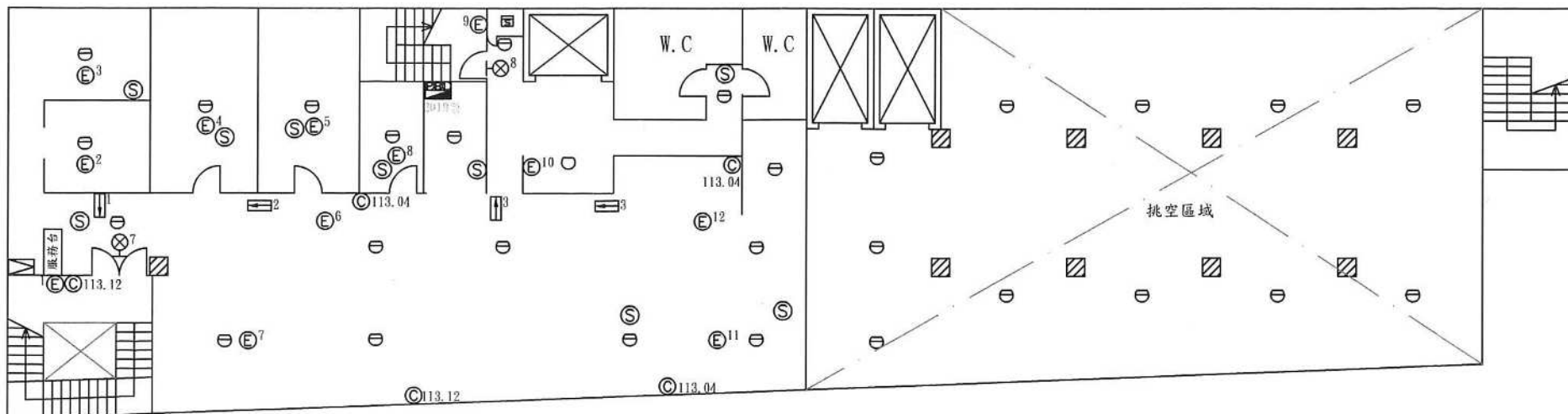
配線檢查表								
消防安全設備種類		<input checked="" type="checkbox"/> 室內消防栓設備 <input type="checkbox"/> 室外消防栓設備 <input type="checkbox"/> 自動撒水設備 <input type="checkbox"/> 水霧滅火設備 <input type="checkbox"/> 泡沫滅火設備 <input type="checkbox"/> 冷卻撒水設備 <input type="checkbox"/> 射水設備 <input type="checkbox"/> 二氧化碳滅火設備 <input type="checkbox"/> 乾粉滅火設備 <input checked="" type="checkbox"/> 火警自動警報設備 <input type="checkbox"/> 瓦斯漏氣火警自動警報設備 <input checked="" type="checkbox"/> 緊急廣播設備 <input checked="" type="checkbox"/> 標示設備 <input checked="" type="checkbox"/> 緊急照明設備 <input type="checkbox"/> 連結送水管 <input type="checkbox"/> 消防專用蓄水池 <input type="checkbox"/> 排煙設備 <input type="checkbox"/> 緊急電源插座 <input type="checkbox"/> 無線電通信輔助設備						
檢修項目		檢修結果				處置措施		
		種別、內容等情形		判定	不良狀況			
外觀檢查								
專用回路			/	詳備註				
開關器、斷路器等			/	詳備註				
保險絲等			○	詳備註				
耐燃耐熱保護			/	詳備註				
性能檢查								
絕緣電阻值	電源回路			/	詳備註			
	操作回路			/	詳備註			
	表示燈回路			/	詳備註			
	警報回路			/	詳備註			
備註	※本場所領有使用執照：65使字第2265號，耐燃耐熱配線不受規範。							
								
檢查器材	機器名稱	型式	校正年月日	製造廠商	機器名稱	型式	校正年月日	製造廠商
	接地阻抗計	TES-1605		泰仕電子				
	絕緣電阻計	ST-2550		SEW				



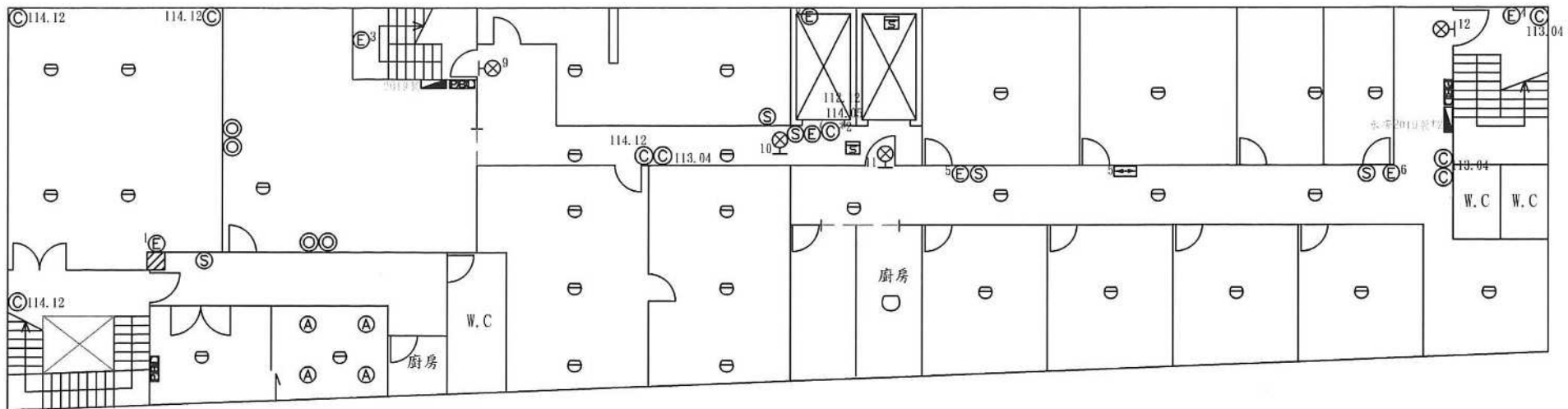
Ⓜ	環保氣體滅火器		ⓔ	緊急照明燈	4	▢	室內消防栓箱	☒	火警受信總機		☒	偵煙式局限型探測器		業主 樓層	台糖公司台北營業所 B1F消防平面圖
ⓐ	ABC乾粉滅火器	22	ⓧ	出口標示燈	1	☒	緊急廣播主機	Ⓢ	差動式局限型探測器	9	ⓐ	懸吊乾粉滅火器			
☒	火警綜合盤	1	➡	避難方向指示燈		Ⓢ	揚聲器	1	○	定溫式局限型探測器		Ⓢ	消防幫浦		



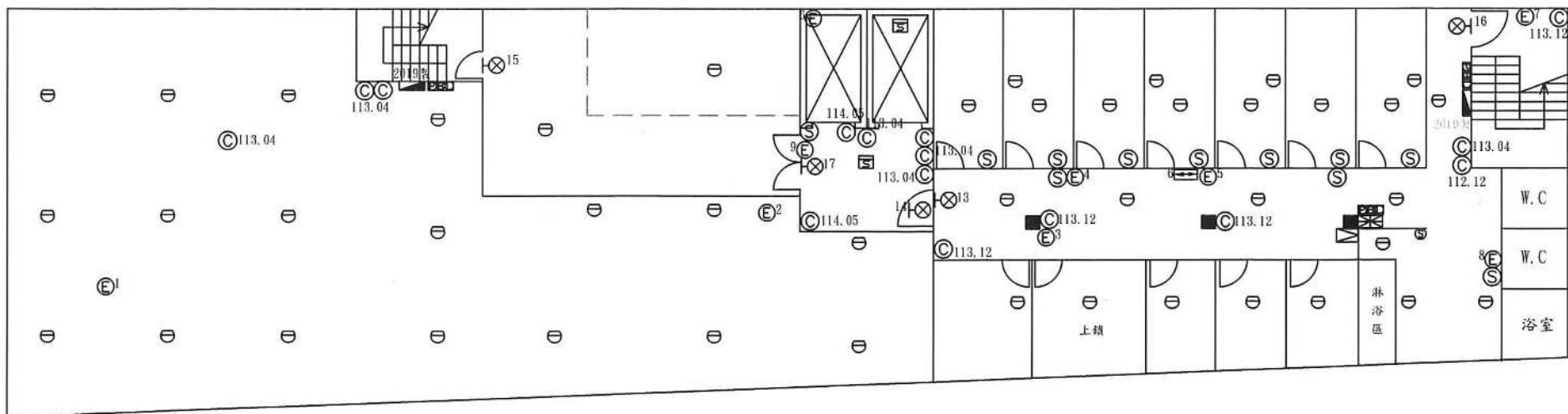
Ⓜ	環保氣體滅火器		ⓔ	緊急照明燈	14	▬	室內消防栓箱	2	☒	火警受信總機	1	Ⓜ	偵煙式局限型探測器		業主	台糖公司台北營業所
ⓐ	ABC乾粉滅火器	10	ⓧ	出口標示燈	5	☒	緊急廣播主機		⊖	差動式局限型探測器	10	ⓐ	懸吊乾粉滅火器			
☒	火警綜合盤	2	➡	避難方向指示燈		Ⓢ	揚聲器	4	○	定溫式局限型探測器	1	Ⓜ	消防幫浦		樓層	1F消防平面圖



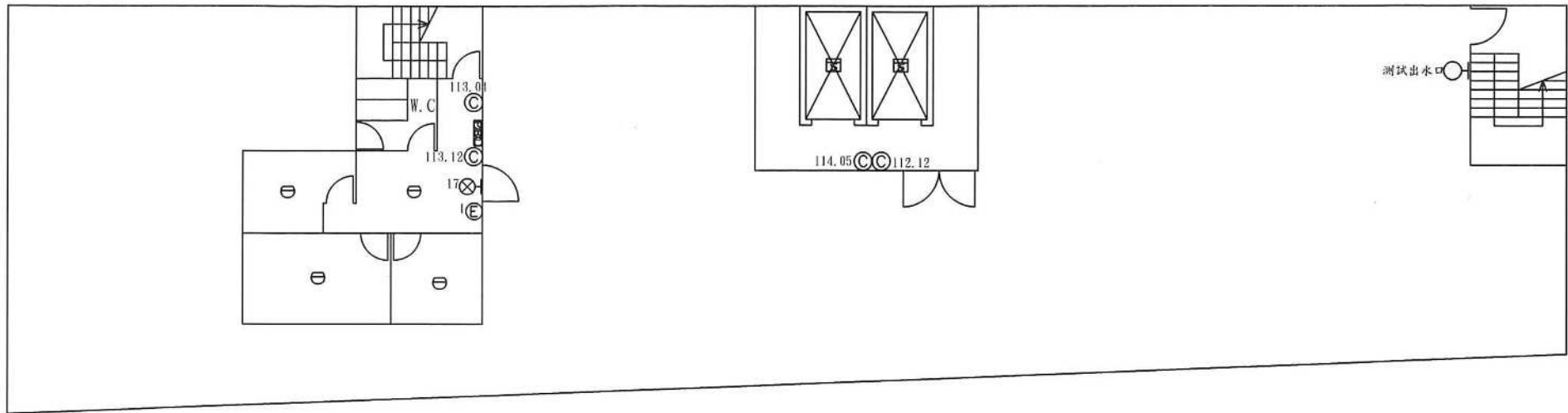
⊕	環保氣體滅火器		ⓔ	緊急照明燈	12	▬	室內消防栓箱	1	⊠	火警受信總機		☒	偵煙式局限型探測器		業主	台糖公司台北營業所
©	ABC乾粉滅火器	5	⊗	出口標示燈	2	⊠	緊急廣播主機	1	⊖	差動式局限型探測器	28	Ⓐ	懸吊乾粉滅火器			
☒	火警綜合盤	1	➡	避難方向指示燈	4	Ⓢ	揚聲器	9	○	定溫式局限型探測器	1	Ⓟ	消防幫浦			



◎	CO2滅火器	4	Ⓔ	緊急照明燈	7	▬	室內消防栓箱	2	☒	火警受信總機		☒	偵煙式局限型探測器	2	業主	台糖公司台北營業所
◎	ABC乾粉滅火器	10	⊗	出口標示燈	4	☒	緊急廣播主機	1	⊖	差動式局限型探測器	30	Ⓐ	懸吊海龍滅火器	4		
☒	火警綜合盤	3	➡	避難方向指示燈	1	Ⓢ	揚聲器	5	○	定溫式局限型探測器	1	Ⓔ	消防幫浦		樓層	3F消防平面圖



⊕	環保氣體滅火器		ⓔ	緊急照明燈	9	▬	室內消防栓箱	2	⊠	火警受信總機	1	Ⓜ	偵煙式局限型探測器	2	業主	台糖公司台北營業所
Ⓒ	ABC乾粉滅火器	15	⊗	出口標示燈	5	⊠	緊急廣播主機	1	⊖	差動式局限型探測器	44	Ⓐ	懸吊乾粉滅火器			
Ⓜ	火警綜合盤	3	➡	避難方向指示燈	1	Ⓢ	揚聲器	11	○	定溫式局限型探測器		Ⓟ	消防幫浦			



◎	CO2滅火器		ⓔ	緊急照明燈	1	▣	室內消防栓箱		⊠	火警受信總機		Ⓜ	偵煙式局限型探測器	2	業主	台糖公司台北營業所
◎	ABC乾粉滅火器	4	⊗	出口標示燈	1	⊠	緊急廣播主機		⊖	差動式局限型探測器	4	Ⓐ	懸吊乾粉滅火器			
⊠	火警綜合盤	1	➡	避難方向指示燈		Ⓢ	揚聲器		○	定溫式局限型探測器		Ⓡ	消防幫浦			