

豬

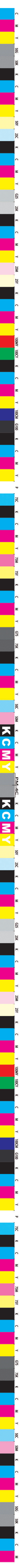
事大吉

2019 · CALENDAR



台灣糖業股份有限公司  
Taiwan Sugar Corporation

台糖養豬一甲子，為帶動養豬產業加速轉型升級  
大力響應政府「五加二」產業創新計畫中之「新農業」及「循環經濟」  
將帶領國內養豬產業走向下一個世代





# 豬事大吉



## 1

### 東海豐農業循環園區

為兼顧畜牧生產、經濟效益及環境永續，台糖公司於屏東縣長治鄉的東海豐畜殖場積極推動改建計畫，將東海豐畜殖場打造為現代化綠能養豬場，包含養豬（水簾式畜舍與高床設計）、綠能（沼氣發電與太陽光電）及環境教育（休憩、實習場域）三大主題，東海豐畜殖場將成為養豬實習場域，為產業界培養有志青年或二代豬農成為專業畜殖管理人才，提升國內產業競爭力。



秒懂台糖豬



日SUN	一MON	二TUE	三WEN	四THR	五FRI	六SAT
30	31	<b>1</b> 元旦	<b>2</b> 廿七	<b>3</b> 廿八	<b>4</b> 廿九	<b>5</b> 小寒
<b>6</b> 十二月大	<b>7</b> 初二	<b>8</b> 初三	<b>9</b> 初四	<b>10</b> 初五	<b>11</b> 初六	<b>12</b> 初七
<b>13</b> 初八	<b>14</b> 初九	<b>15</b> 初十	<b>16</b> 十一	<b>17</b> 十二	<b>18</b> 十三	<b>19</b> 十四
<b>20</b> 大寒	<b>21</b> 十六	<b>22</b> 十七	<b>23</b> 十八	<b>24</b> 十九	<b>25</b> 二十	<b>26</b> 廿一
<b>27</b> 廿二	<b>28</b> 廿三	<b>29</b> 廿四	<b>30</b> 廿五	<b>31</b> 廿六	<b>1</b>	<b>2</b>

台糖如何帶領國內養豬產業  
走向下一個世代？

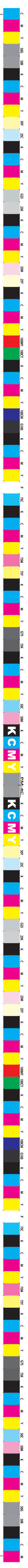


答案請掃描  
QR CODE



台灣糖業股份有限公司  
Taiwan Sugar Corporation

# 1 January 2019





# 花開富貴



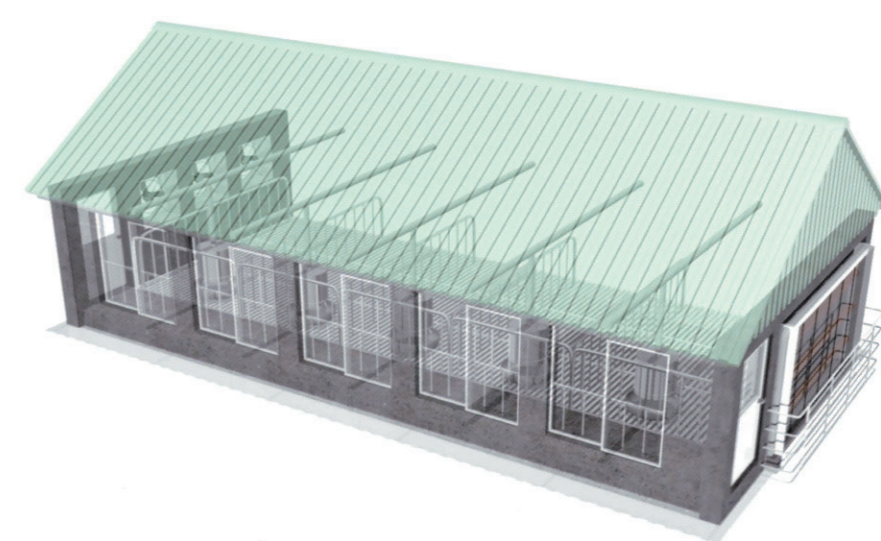
## 2

### 負壓水簾式畜舍

因應環保和動物福利方面考量並提升生產效能，台糖畜殖事業部打造環保循環再利用豬場，具備動物福利豬舍及採現代化管理，將傳統老舊畜舍改建為負壓水簾式畜舍。其原理是應用水份蒸發來使畜舍內達到降溫效果，同時藉由風扇將畜舍內之空氣抽出造成畜舍內之負壓，使畜舍內部空氣流動達到換氣的功效。

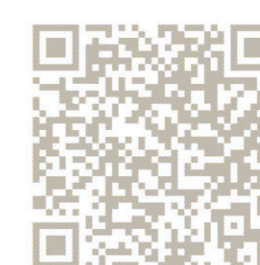


秒懂台糖豬



日SUN	一MON	二TUE	三WEN	四THR	五FRI	六SAT
27	28	29	30	31	1 廿七	2 廿八
3 廿九	4 除夕	5 春節	6 初二	7 初三	8 初四	9 開市
10 初六	11 初七	12 初八	13 初九	14 初十	15 十一	16 十二
17 十三	18 十四	19 雨水	20 十六	21 十七	22 十八	23 十九
24 二十	25 廿一	26 廿二	27 廿三	28 和平紀念日	1	2

豬比你想像中乾淨

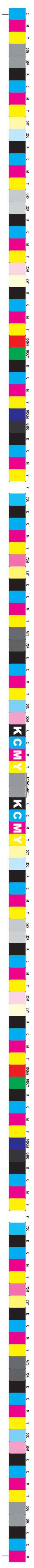


答案請掃描 QR CODE



台灣糖業股份有限公司  
Taiwan Sugar Corporation

February 2019





# 豚滿有福



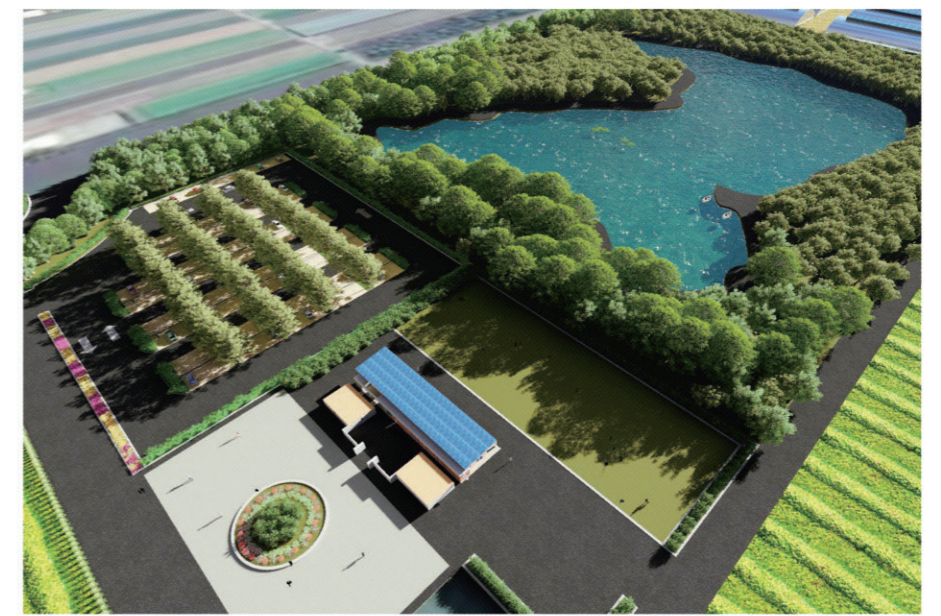
## 3

### 台糖大糧倉（虎尾馬光有機農業循環園區）

為提升國產糧食自給率並配合政府推行有機農業政策，本計畫預定於雲林縣虎尾鎮馬光農場約200公頃土地，建置一全臺最大有機糧倉，並結合臨近之台糖畜殖場資源，成為首座循環農業示範園區，以帶動地方有機農業發展，吸引青農返鄉，繁榮活化農村。



秒懂台糖豬



日SUN	一MON	二TUE	三WEN	四THR	五FRI	六SAT
24	25	26	27	28	1 廿五	2 廿六
3 廿七	4 廿八	5 廿九	6 驚蟄	7 二月小	8 初二	9 初三
10 初四	11 初五	12 初六	13 初七	14 初八	15 初九	16 初十
17 十一	18 十二	19 十三	20 十四	21 春分	22 十六	23 十七
24 十八	25 十九	26 二十	27 廿一	28 廿二	29 廿三	30 廿四
31 廿五	1	2	3	4	5	6

為什麼新生仔豬要磨齒？

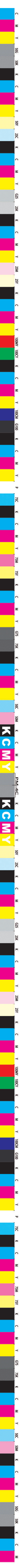


答案請掃描 QR CODE



台灣糖業股份有限公司  
Taiwan Sugar Corporation

# 3 March 2019





# 歡樂童萌



## 4

### 台糖農畜學院

台糖公司為國內農企業龍頭，結合地區優勢及發展條件，為培育學用合一之新農業人才，建立農畜學院，提供國家農畜產業革新動能。台糖農畜學院於107年2月16日於台糖總管理處現址成立，除作為農畜產業人才培訓搖籃外，亦努力強化國內外產官學策略聯盟，矢志成為合作夥伴建立農畜產業合作經營模式與交流之平台。

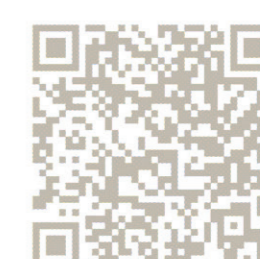


秒懂台糖豬



日SUN	一MON	二TUE	三WEN	四THR	五FRI	六SAT
31	<b>1</b> 廿六	<b>2</b> 廿七	<b>3</b> 廿八	<b>4</b> 兒童節	<b>5</b> 清明節	<b>6</b> 初二
<b>7</b> 初三	<b>8</b> 初四	<b>9</b> 初五	<b>10</b> 初六	<b>11</b> 初七	<b>12</b> 初八	<b>13</b> 初九
<b>14</b> 初十	<b>15</b> 十一	<b>16</b> 十二	<b>17</b> 十三	<b>18</b> 十四	<b>19</b> 十五	<b>20</b> 穀雨
<b>21</b> 十七	<b>22</b> 十八	<b>23</b> 十九	<b>24</b> 二十	<b>25</b> 廿一	<b>26</b> 廿二	<b>27</b> 廿三
<b>28</b> 廿四	<b>29</b> 廿五	<b>30</b> 廿六	<b>1</b>	<b>2</b>	<b>3</b>	<b>4</b>

什麼是「非洲豬瘟」呢？

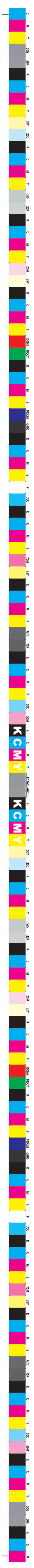


答案請掃描 QR CODE



台灣糖業股份有限公司  
Taiwan Sugar Corporation

# 4 April 2019





ㄗ×你生日快樂



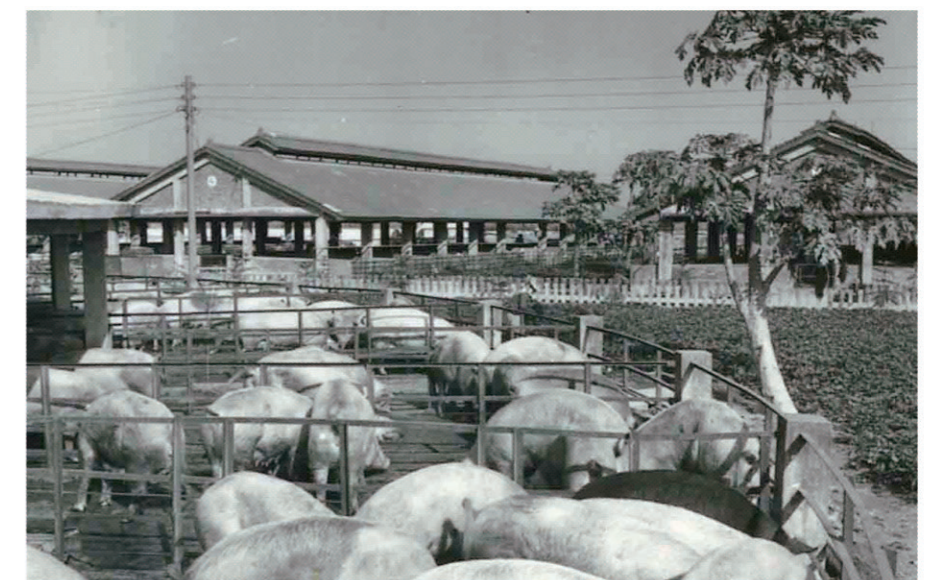
台糖公司於民國35年5月1日誕生，今年已經74歲了！

# 5 一甲子的養豬事業

台糖養豬事業起始於民國42年，當年養豬之目的之一為「種蔗」之肥分需要，因此每座豬場皆坐落於大片甘蔗田中央，養豬場產出之豬糞尿，稀釋後經灌溉溝渠回歸農田，也就是目前政府推行五加二產業創新計畫裡「循環經濟」最早落實的事業。台糖畜殖事業從無到有，規模由小而大，期間歷經艱辛，端賴畜殖前輩們不斷提昇技術、改進管理與研發創新，始能穩固經營。



秒懂台糖豬



日SUN	一MON	二TUE	三WEN	四THR	五FRI	六SAT
28	29	30	<b>1</b> 勞動節	<b>2</b> 廿八	<b>3</b> 廿九	<b>4</b> 三十
<b>5</b> 四月小	<b>6</b> 立夏	<b>7</b> 初三	<b>8</b> 初四	<b>9</b> 初五	<b>10</b> 初六	<b>11</b> 初七
<b>12</b> 母親節	<b>13</b> 初九	<b>14</b> 初十	<b>15</b> 十一	<b>16</b> 十二	<b>17</b> 十三	<b>18</b> 十四
<b>19</b> 十五	<b>20</b> 十六	<b>21</b> 小滿	<b>22</b> 十八	<b>23</b> 十九	<b>24</b> 二十	<b>25</b> 廿一
<b>26</b> 廿二	<b>27</b> 廿三	<b>28</b> 廿四	<b>29</b> 廿五	<b>30</b> 廿六	<b>31</b> 廿七	<b>1</b>

一隻新生仔豬的誕生，  
需要做的護理工作有哪些？



答案請掃描 QR CODE



# 糖玉珍豬



## 6

### 豬糞變綠金

畜牧養殖所產生的尿糞廢液含有高濃度的有機質與氮、磷等植物養分，無妥善處理極易發生污染事件，因此台糖公司擬將畜牧糞尿經過厭氧發酵後，產生的沼氣可提供發電或燃料所需，所殘餘的沼渣與沼液可做為農地肥分利用，將可用的資源在場區內循環利用，達成綠能農業循環園區之目標。



秒懂台糖豬



日SUN	一MON	二TUE	三WEN	四THR	五FRI	六SAT
26	27	28	29	30	31	1 廿八
2 廿九	3 五月大	4 初二	5 初三	6 芒種	7 端午節	8 初六
9 初七	10 初八	11 初九	12 初十	13 十一	14 十二	15 十三
16 十四	17 十五	18 十六	19 十七	20 十八	21 夏至	22 二十
23 廿一	24 廿二	25 廿三	26 廿四	27 廿五	28 廿六	29 廿七
30 廿八	1	2	3	4	5	6

窩的豬腳丫大有學問？

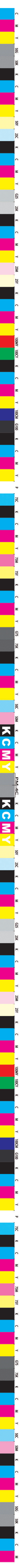


答案請掃描 QR CODE



台灣糖業股份有限公司  
Taiwan Sugar Corporation

6 June 2019





# 來去七逃



## 7 台糖安心豚有履歷

台糖安心豚豬肉以 ISO 22000 認證的優質飼料餵飼，且在優良養豬場的環境，以產銷履歷的嚴謹流程畜養健康熟成的豬隻，保證無抗生素、磺胺劑、瘦肉精等藥物殘留，再經由 CAS 認證的作業環境和流程（全程人道屠宰；低溫分切、儲存、運送，保鮮抑菌）生產具有履歷規格的冷鮮豬肉，流程安心透明，肉質熟成美味。



秒懂台糖豬



日SUN	一MON	二TUE	三WEN	四THR	五FRI	六SAT
30	<b>1</b> 廿九	<b>2</b> 三十	<b>3</b> 六月小	<b>4</b> 初二	<b>5</b> 初三	<b>6</b> 初四
<b>7</b> 小暑	<b>8</b> 初六	<b>9</b> 初七	<b>10</b> 初八	<b>11</b> 初九	<b>12</b> 初十	<b>13</b> 十一
<b>14</b> 十二	<b>15</b> 十三	<b>16</b> 十四	<b>17</b> 十五	<b>18</b> 十六	<b>19</b> 十七	<b>20</b> 十八
<b>21</b> 十九	<b>22</b> 二十	<b>23</b> 大暑	<b>24</b> 廿二	<b>25</b> 廿三	<b>26</b> 廿四	<b>27</b> 廿五
<b>28</b> 廿六	<b>29</b> 廿七	<b>30</b> 廿八	<b>31</b> 廿九	1	2	3

為什麼新生仔豬需要大補「鐵」？

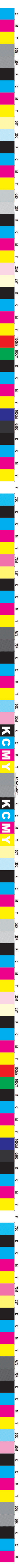


答案請掃描 QR CODE



台灣糖業股份有限公司  
Taiwan Sugar Corporation

# 7 July 2019





# 親親 8 8



## 8

### 橋頭豬仔文物館

台糖於2012年喜獲台大教授陳師孟慷慨捐贈1,300餘件的豬收藏品，特於高雄橋頭糖廠成立「豬仔文物館」，其收藏品有來自阿里山鄒族部落的文創木雕豬，也有遠從夏威夷、希臘，甚至秘魯、智利等遠渡重洋而來的豬公仔、畫作、馬克杯、玩具等，琳瑯滿目，值得細細品味。



秒懂台糖豬



日SUN	一MON	二TUE	三WEN	四THR	五FRI	六SAT
28	29	30	31	1 七月小	2 初二	3 初三
4 初四	5 初五	6 初六	7 初七	8 父親節	9 初九	10 初十
11 十一	12 十二	13 十三	14 十四	15 十五	16 十六	17 十七
18 十八	19 十九	20 二十	21 廿一	22 廿二	23 處暑	24 廿四
25 廿五	26 廿六	27 廿七	28 廿八	29 廿九	30 八月大	31 初二

台糖豬品種有哪些？

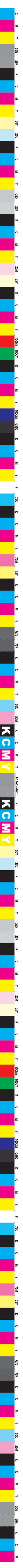


答案請掃描 QR CODE



台灣糖業股份有限公司  
Taiwan Sugar Corporation

# 8 August 2019





# 柚見中秋



## 9

### 台糖循環豬

台糖畜殖場將於原址規劃分成7座種、仔豬場及9座肉豬場，均擁有負壓水簾高床、週批與智能管理、二段式異地飼養模式等，提高整體飼養效能，並將設置10座直立式糞尿資源化設施，除了沼氣發電，也開發有機肥，達成與生態共存共榮、零排放之循環經濟目標。



秒懂台糖豬



日SUN	一MON	二TUE	三WEN	四THR	五FRI	六SAT
<b>1</b> 初三	<b>2</b> 初四	<b>3</b> 初五	<b>4</b> 初六	<b>5</b> 初七	<b>6</b> 初八	<b>7</b> 初九
<b>8</b> 白露	<b>9</b> 十一	<b>10</b> 十二	<b>11</b> 十三	<b>12</b> 十四	<b>13</b> 中秋節	<b>14</b> 十六
<b>15</b> 十七	<b>16</b> 十八	<b>17</b> 十九	<b>18</b> 二十	<b>19</b> 廿一	<b>20</b> 廿二	<b>21</b> 廿三
<b>22</b> 廿四	<b>23</b> 秋分	<b>24</b> 廿六	<b>25</b> 廿七	<b>26</b> 廿八	<b>27</b> 廿九	<b>28</b> 三十
<b>29</b> 九月小	<b>30</b> 初二	<b>1</b>	<b>2</b>	<b>3</b>	<b>4</b>	<b>5</b>

豬便便去哪兒了？



答案請掃描 QR CODE



台灣糖業股份有限公司  
Taiwan Sugar Corporation

September 2019



# 掌上明豬



# 10

## 台糖 X 丹麥 Dalum

丹麥養豬產業生產效率居世界之冠，台糖公司為提升國內養豬產業的競爭力，於2017年5月24日與丹麥Dalum農業經濟學院副院長簽訂合作意向書，希望導入丹麥專業的養豬知識，提昇台灣養豬產業成為東南亞地區的最佳典範。



秒懂台糖豬



日SUN	一MON	二TUE	三WEN	四THR	五FRI	六SAT
29	30	1 初三	2 初四	3 初五	4 初六	5 初七
6 初八	7 初九	8 寒露	9 十一	10 國慶日	11 十三	12 十四
13 十五	14 十六	15 十七	16 十八	17 十九	18 二十	19 廿一
20 廿二	21 廿三	22 廿四	23 廿五	24 霜降	25 廿七	26 廿八
27 廿九	28 十月小	29 初二	30 初三	31 初四	1	2

為什麼豬豬會打架？

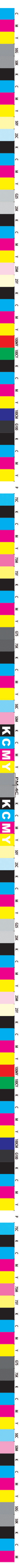


答案請掃描 QR CODE



台灣糖業股份有限公司  
Taiwan Sugar Corporation

10  
October 2019



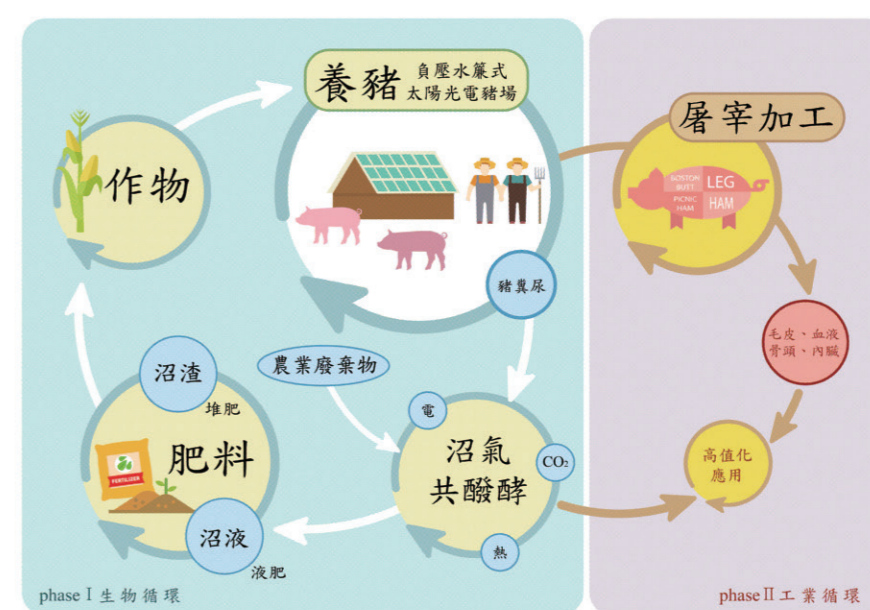


# 五穀豐收



## 11 台糖全豬計畫

台糖公司為實踐企業社會責任，致力發展循環經濟的理念，提出「全農業」(full agriculture) 的概念，強調資源的循環不息，範圍涵蓋農經、全蔗與全豬，內容包含 food (食物)、feed (飼料)、fertilizer (肥料)、fuel (能源) 及 fashion (潮流) 等 5 大面向。



日SUN	一MON	二TUE	三WEN	四THR	五FRI	六SAT
27	28	29	30	31	1 初五	2 初六
3 初七	4 初八	5 初九	6 初十	7 十一	8 立冬	9 十三
10 十四	11 十五	12 十六	13 十七	14 十八	15 十九	16 二十
17 廿一	18 廿二	19 廿三	20 廿四	21 廿五	22 小雪	23 廿七
24 廿八	25 廿九	26 十一月大	27 初二	28 初三	29 初四	30 初五

明明是不同的窩群的哺乳豬  
為什麼會有同時哺乳的現象?



答案請掃描 QR CODE



# 好運連豬



# 12

## 台糖安心豚的低碳足跡

台糖安心豚肉品共取得56個品項碳標籤與水足跡認證，除盤查台糖肉品本身製程之外，更向上延伸至上游2座飼料工場與18座養豬場，善盡地球公民的社會責任。



秒懂台糖豬



為什麼在養豬場裡看到的仔豬尾巴都短短的？

日SUN	一MON	二TUE	三WEN	四THR	五FRI	六SAT
<b>1</b> 初六	<b>2</b> 初七	<b>3</b> 初八	<b>4</b> 初九	<b>5</b> 初十	<b>6</b> 十一	<b>7</b> 大雪
<b>8</b> 十三	<b>9</b> 十四	<b>10</b> 十五	<b>11</b> 十六	<b>12</b> 十七	<b>13</b> 十八	<b>14</b> 十九
<b>15</b> 二十	<b>16</b> 廿一	<b>17</b> 廿二	<b>18</b> 廿三	<b>19</b> 廿四	<b>20</b> 廿五	<b>21</b> 廿六
<b>22</b> 冬至	<b>23</b> 廿八	<b>24</b> 廿九	<b>25</b> 聖誕節	<b>26</b> 十二月大	<b>27</b> 初二	<b>28</b> 初三
<b>29</b> 初四	<b>30</b> 初五	<b>31</b> 初六	<b>1</b>	<b>2</b>	<b>3</b>	<b>4</b>



答案請掃描 QR CODE



台灣糖業股份有限公司  
Taiwan Sugar Corporation

# December 2019

